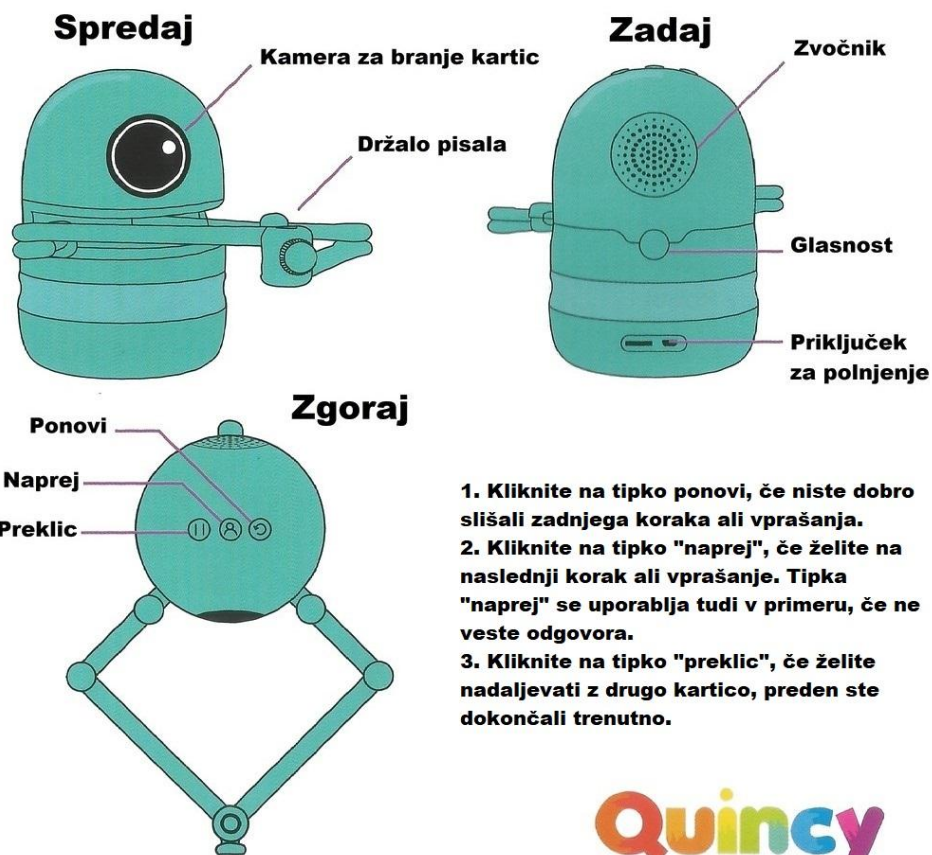


NAVODILA ZA UPORABO

Spoznaj robota

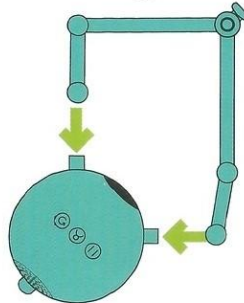


Pa začnimo!

Korak 1: Pripravi me za risanje

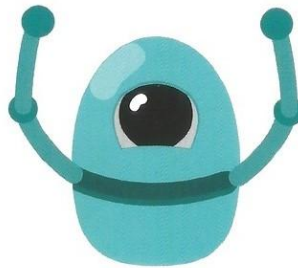
Namestitev rok na robota:

1. Primiti roke od robota kot je prikazano
2. Magneti bodo povezali roke z telesom robota



Vklop robota:

1. Zavrtite gumb za glasnost v desno stran
2. Robot vas bo prijazno pozdravil in na kameri se bo prižgala lučka
3. Roke robota se bodo postavile v pozicijo za risanje



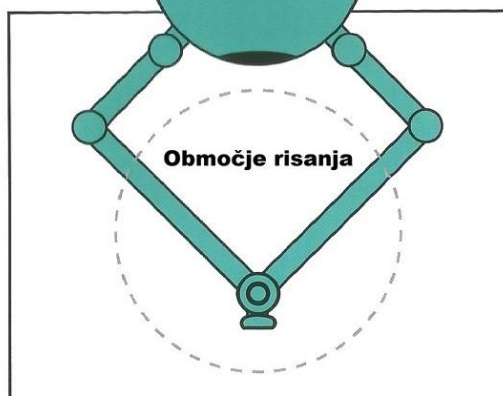
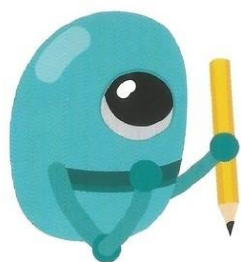
Quincy

Pa začnimo!

Korak 2: Kje lahko rišem?

Robota postavite na sredino na vrhu lista.

Namig:
Na list postavite samo 1/3 robota, kot je na sliki.



A4 velikost lista

Quincy

Pa začnimo!

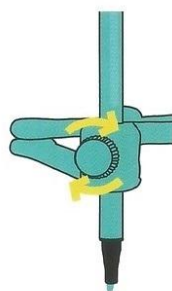
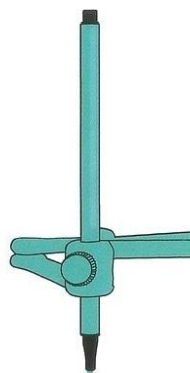
Korak 3: Nastavi mi pisalo

Največ 9.00 mm



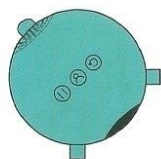
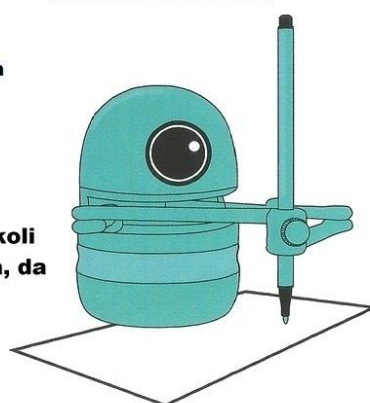
1. Vklonite robota in počakajte, da robot pripravi roke v pozicijo za vstavljanje pisala.

2. Vstavite pisalo tako, da se pisalo dotika lista.



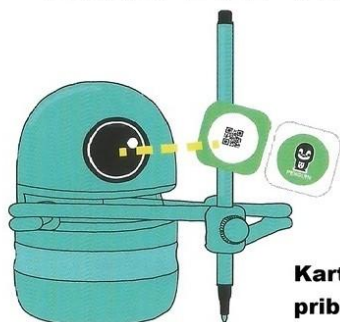
3. Zavrtite vijak v desno stran tako, da je pisalo dobro pritrjeno.

4. Pritisnete katerokoli tipko na vrhu robota, da potrdite nastavitvev pisala.



Quincy

Čas za risanje!

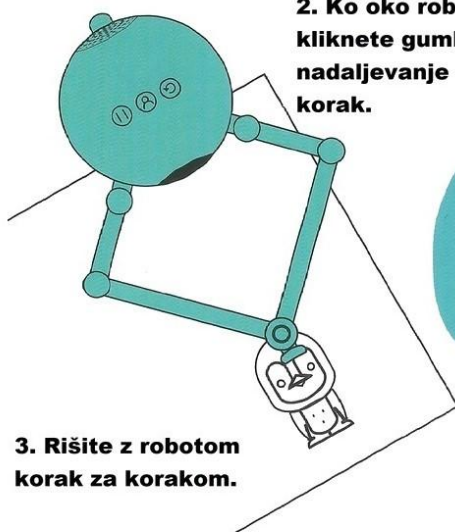


1. Pripravite pisalo in list tako, kot smo se naučili v prejšnjem koraku. Risanje začnete tako, da robotu pokažemo kartico (QR kodo) pred kamero.

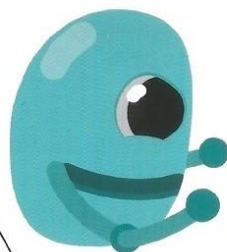
Kartico motate pokazati približno 5 cm pred kamero.



2. Ko oko robota utripa, kliknete gumb "naprej" za nadaljevanje na naslednji korak.



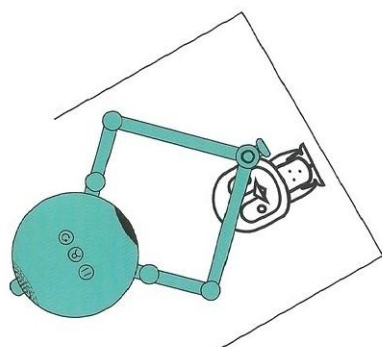
3. Rišite z robotom korak za korakom.



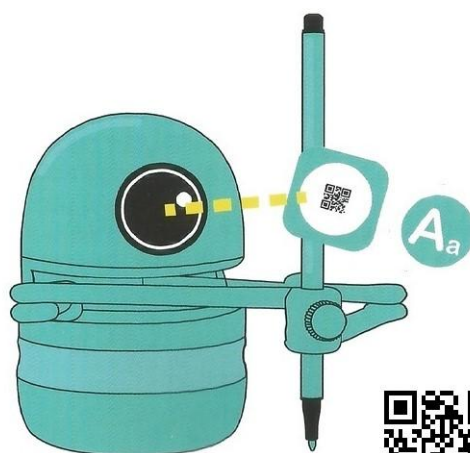
Namig:
Za najboljše rezultate ne premikajte robota med tem ko je vklopljen.

Quincy

Igrajva se igro črkovanja!



1. Ko končate z risanjem, sledi črkovanje narisanege.

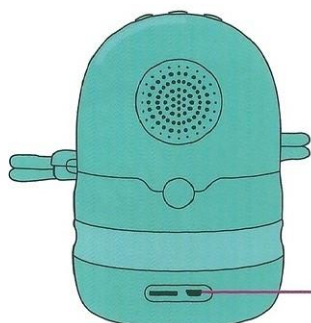


2. Tukaj uporabljate kartice s črkami (QR kode) za črkovanje besede. Robotu kažite črke v zaporedju, da zaključite igro. Če naslednje črke ne veste, pritisnete srednji gumb in robot vam bo pomagal.

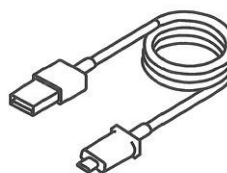


Quincy

Navodila za polnjenje



Konektor za polnjenje



USB kabel

Robota polnite z priloženim usb kablom, ob nadzoru staršev. Prepričajte se, da je robot izklopljen pred polnjenjem.

- 1. Začetek polnjenja:** ko je robot priklopljen in robot pove da se je začel polniti.
- 2. Med polnjenjem** bodo utripale tipke na vrhu robota.
- 3. Robot je napolnjen,** kadar robot pove, da je napolnjen in tipke na vrhu ne utripajo ampak svetijo.
- 4 Polnjenje ponavadi traja 3 ure.** Ko je robot napolnjen ga izklopite iz napajanja.



Opozorilo!

- **Ne uporabljajte robota med tem ko se polni.**
- **Vedno upoštevajte zgornja navodila polnjenja, da se izognete tveganjam ognja ali poškodb.**
- **Nikoli ne uporabljajte polnilne naprave, ki je poškodovana.**

Quincy

Odpravljanje težav

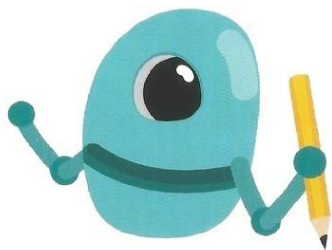
Primeri:

1. Branje kartice ni uspešno
2. Gumbi se ne odzivajo
3. Ni zvoka
4. Slaba kvaliteta risanja



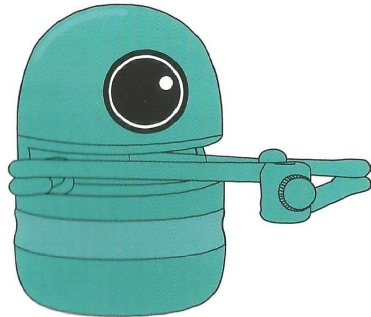
Rešitve:

1. Spremenite pozicijo kartice ali spremenite razdaljo kartice od robota
2. Odklopite kabel (če je bil priklopljen) in nato ponovno vklopite robota
3. Pritisnite katerokoli tipko na vrhu robota, da ga zbudite iz spanja
4. Prosim dvignite ali spustite pisalo na robota za 1-2mm.



Quincy

Paket vsebuje



Robot



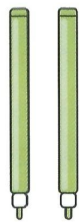
23 kartic z risbami



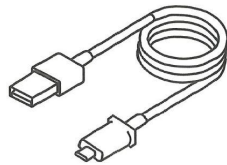
25 kartic s črkami



10 kartic s številkami



2 pisali



USB kabel

Quincy

Moje specifikacije

Ime	Quincy
Teža	516g
Velikost	153x105mm
Napajanje	5V2A
Čas delovanja	4.5 ure
Baterija	2600mah

Informacije:
Jernej Pogelšek
069 955 833

The logo for Quincy, featuring the word "Quincy" in a colorful, rounded font. The letters are multi-colored: 'Q' is red, 'u' is orange, 'i' is yellow, 'n' is green, 'c' is blue, and 'y' is purple.